

Technology in Motion

technology
in motion



Welkom bij Lödige



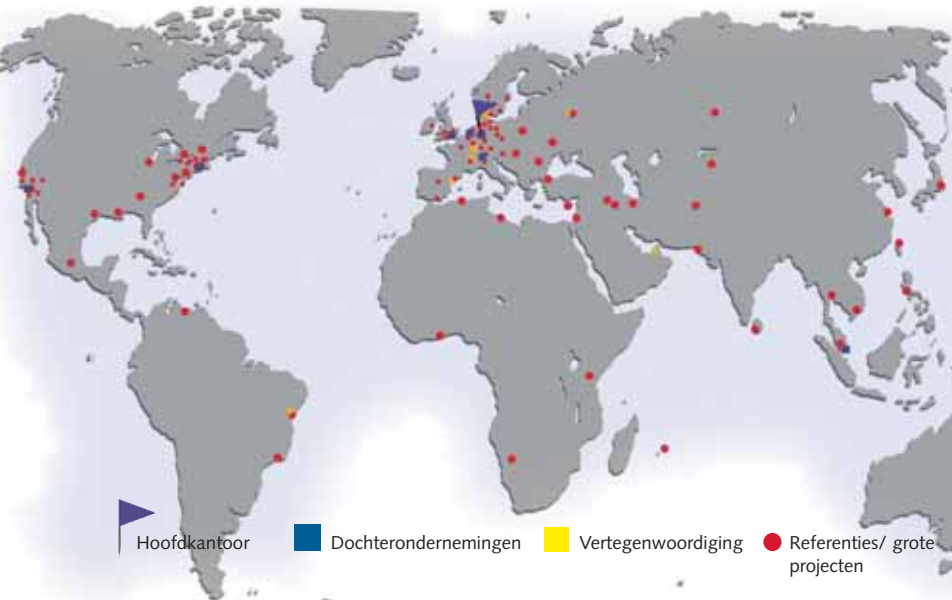
**In de traditie van Duits
Ingenieurswerk is de Lödige
Groep in meer dan 50 jaar
werkzaamheid van een kleine
onderneming uitgegroeid tot
een "Global Player" met meer
dan 600 werknemers. Destijds
is het begonnen met reparatie
van hydraulisch schaar-
heftafels. Vandaag de dag
biedt Lödige innovatieve lift-
technische oplossingen voor
een breed scala van branches.**

Hoe heeft de familie Lödige deze onderneming gestart? Zij waren het die door eigen kapitaal het bedrijf en de groei daarvan geflankeerd en bewerkstelligd hebben. Door de duidelijke eigenaarstructuur is het mogelijk snel en flexibele beslissingen te nemen. Daarmee positioneert Lödige zich als een goed klantgericht alternatief van een groot concern.

Door de centrale ligging van de productieplaats in hartje Duitsland lukt het Lödige hooggekwalificeerd personeel te winnen en te behouden. De identificatie van de werknemers met het bedrijf is een beslissende factor voor de kwaliteit van de producten en dienstverlening, waarvoor de naam Lödige staat.

Onze ervaren projectteams zijn wereldwijd inzetbaar, om zich ter plaatse voor de projecten van onze internationale klanten in te zetten. De teams zijn verdeeld onder onze verkoopvestigingen en dochterondernemingen in Europa, USA en Azië om wereldwijd een snelle service te kunnen garanderen.

Met nieuwe technische innovaties leven we onze filosofie „Wij maken werk van beweging“ dagelijks na: Onlangs heeft Lödige zijn eerste „Lift and Run“ luchtvrachtterminal op het Amerikaans continent opgeleverd, gevolgd door de voltooiing van een BMW persfabriek en maakte het mogelijk om met de „Alpha Packer“ als eerste de lading van goederen automatisch in de vliegtuigcontainers te laden.



Hoofdkantoor ■ Dochterondernemingen ■ Vertegenwoordiging ● Referenties/ grote projecten



De hoofdactiviteiten van Lödige kunnen in drie divisies worden verdeeld:

■ **Lödige Systems**

Biedt een complete oplossing aan voor problemen met goederentransport door middel van informatie te winnen uit de praktijk en dit om te zetten in een materiaal flow concept vertaald in een turnkey project bestaande uit geautomatiseerde systemen.

■ **Lödige Machinebouw**

Lödige Machinebouw fabriceert lift-technische componenten en producten en zet ze op de markt. Daartoe behoren bijvoorbeeld liften, schaarheftafels, magazijn bedieningsapparatuur, verdeelwagens, rollerbanen, draaischijven, etc.

■ **Lödige Service**

Oorspronkelijk was de opgave van Lödige Service onze liftinstallaties te onderhouden. Tegenwoordig is het aangeboden pakket uitgebreid met de service van producten van derden. Een ander belangrijk onderdeel van Lödige Service is het om- en uitbouwen van bestaande installaties.

Twee high-tech ondernemingen complementeren de kernactiviteiten van Lödige

■ **Lödige Automation GmbH**

Het hooggekwalificeerde specialistenteam van Lödige Automation ontwikkelt applicaties voor digitale beeldherkenning. Zij stellen zeker dat onze systemen aan de top van de technische ontwikkeling blijven staan.

■ **Log/IT GmbH**

Log/IT is het softwarehuis van de Lödige groep. Het opslagverwerkingssysteem „Cargo Professional“ beschikt over een aantal verschillende standaard software modules voor automatisch goederentransport welke gekoppeld kunnen worden aan het systeem dat de klant in huis heeft.

Feiten en getallen

- Oprichting 1948
- 100% eigendom familie Lödige
- Gemiddelde jaaromzet 100 miljoen euro
- 400 werknemers werkzaam in Warburg/Scherfede
- 200 werknemers wereldwijd operatief
- Bedrijfsoppervlak 21000 m²
- Actief in meer dan 40 landen
- Projectwaardes variëren van 15.000 euro tot 150 miljoen euro



Lödige Systems

Lödige Systems is dé aanspreekpartner als het gaat om de ontwikkeling van op maat gesneden 'Turn Key' projecten voor lifttechnische systemen. Door de ontwikkeling van mechanische componenten te verbinden met complexe besturingssystemen en digitale beeldherkenningsystemen ontstaan er volautomatische oplossingen die de eisen en wensen van onze klanten inwilligen.



Een team van engineers verzamelen alle informatie die relevant zijn voor de goederenstroom. Door planning- en computersimulaties ontstaat een concept, dat exact is toegesneden op de aanwezige goederenstroom. Ervaren projectmanagers en projectleiders integreren en stemmen de installatie exact af op de wensen van de klant. Vanzelfsprekend trainen en onderhouden we intensief contact met de werknemers van onze klant tijdens de eerste dagen van het implementeren van het systeem. Alleen als de werknemers er vertrouwd en tevreden mee zijn, voldoet de installatie pas aan de eisen die Lödige zichzelf oplegt.

Lödige Systems integreert zijn projecten met de producten en diensten van de zusterbedrijven Log/I/T en Lödige Automation. Log/I/T levert de software om de goederenstromen aan te sturen en te optimaliseren. Lödige Automation ontwikkelt digitale beeldherkenningsystemen voor de automatisering van identificeringsprocessen en verbetering van beslissingskeuzes in de goederenstroom.

Door deze producten te combineren en de integreren met onze systemen onderscheidt Lödige zich van zijn vele concurrenten.

Vliegveld-Logistiek



De breedte van onze producten loopt uiteen van eenvoudige terminalapparatuur tot de gehele inrichting van volautomatische luchtvrachtterminals. Of het nu gaat om toepassingen met bijzondere eisen, zoals catering-logistiek of koeling van bederfbare goederen, Lödige biedt een aangepaste oplossing met de betreffende apparatuur.

Automatische bagage-opbergsysteem

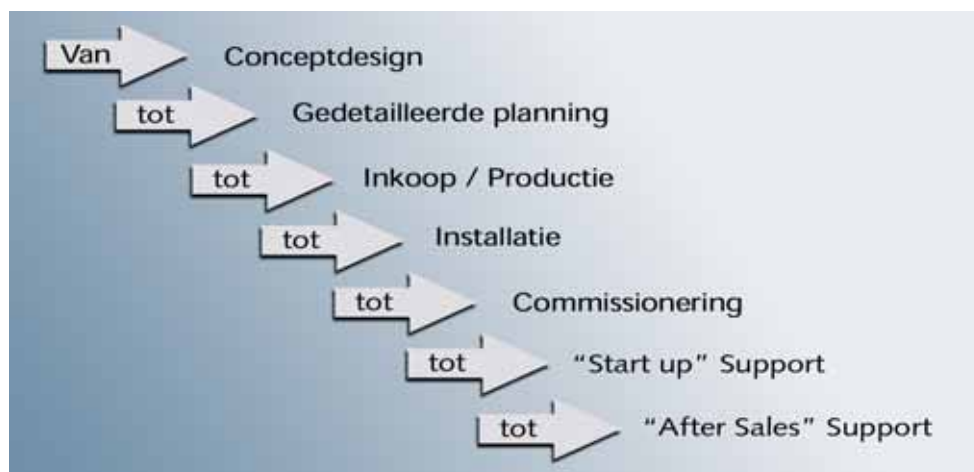


Onze laatste Research & Development project is de "Alpha Packer". Deze installatie is ontwikkeld om de bagage van passagiers van de bagageband tot in de vliegtuig-container te transporteren.

Automotive industrie



Met een revolutionair en gepatenteerd ontwerp biedt Lödige oplossingen voor de veeleisende automobiellindustrie. Carrosseriedelen die vanuit een pers komen – tot 12 stuks per minuut – worden automatisch van een transportband genomen en in een stellasysteem gezet. Deze oplossing bespaart veel ruimte, verhoogt de productiviteit en minimaliseert arbeidskosten.



Distibutiecentra- en opslagsystemen



In de loop der jaren hebben onze ingenieurs zich bewezen met hun veelzijdige know-how. Onder andere hebben ze complexe liftechnische installaties volledig geïntegreerd in een logistiekcentrum van deuren, in geautomatiseerde autoparkeersystemen, stellingsbedieningsapparatuur en het automatisch opstapelen van gepalleteerde goederen.

Referenties

Onze referentieprojecten demonstreren ons vermogen van het ontwikkelen van systemen die klantgericht en op maat gesneden zijn. Een aantal van onze referenties zijn:

- Procter & Gamble, Manchester
- British Airways, World Cargo Centre
- London Heathrow
- BMW, Dingolfing, Regensburg, München
- SATS Airport Services, Singapur
- Gate Gourmet, Zürich
- Vestwood, Mittweida
- NCA, San Francisco
- Lufthansa, vliegveld John F. Kennedy, New York
- KLM, Schiphol
- VW, Wolfsburg



Lödige Machinebouw

De expertise van Lödige Machinebouw ligt in het construeren en het vervaardigen van lifttechnische componenten en producten. In tegenstelling tot vele concurrenten is Lödige ervan overtuigd dat de hoogste kwaliteit behaald wordt als productie en engineering op één plaats worden geïntegreerd.



Ons werk kenmerkt zich door een hoge flexibiliteit. Dit wordt mogelijk gemaakt door gebruik te maken van moderne productieapparatuur, zoals;

- automatische plaatbewerking: stansen, vlam / laser snijden, buigen
- automatische verspanende processen: draaien, fresen, boren
- uitmuntende eindbehandeling met twee componenten oppervlaktechniek

De uitrusting en de grote afmetingen van onze fabriekshallen maken het mogelijk dat onze vaklieden met extreem hoge hoogtes, gewichten en maatvoeringen kunnen werken.

- Door het combineren van verschillende kranen kunnen gewichten van 80 ton gehesen worden
- Machines met maten tot 30 x 5,5 x 4 m kunnen geassembleerd worden

Goederenliften



Grote keuze aan liften voor div. toepassingen die zowel standaard als aangepast aangeboden worden. Bv. voor gekoelde opslag en het transport van licht ontvlambare of explosieve stoffen. Ze worden ook gebruikt bij hoge hygiënevoorschriften zoals in de farmaceutische of levensmiddelensector en voor bijzonder hefvermogens zoals in de automobielsector of luchtvaart.

Schaarheftafels



De zware schaarheftafels van Lödige zijn wereldwijd bekend. Ze hebben hefvermogens tot 50 t (in speciale projecten zelfs 75 t) en kunnen hoogtes overbruggen tot 9 m. Door de continuïteit van de doorontwikkeling van de hoofdcomponenten zoals het basisframe, hefarmen, platform en de aandrijving stelt Lödige de betrouwbaarheid en de kwaliteit zeker.

Lifttechnische componenten en producten



Tot het leveringspakket van Lödige Machinebouw behoren een aantal onderscheidende lifttechnische componenten en producten zoals rollerbanen, verdeelvoertuigen, stellingbedieningsapparatuur, band- en kettingheffers. Speciale installaties construeren en produceren wij alleen in nauw overleg met onze klanten.



Electrotechniek is een belangrijke factor in onze producten en projecten. De Lödige installaties voldoen aan verschillende internationale normen en richtlijnen zoals BS, CSA, DIN, EN, NEN, ISO, UL of VDE.

Voordat we een installatie leveren, stellen we de installatie bloot aan een reeks van functionele en kwalitatieve tests. De belangrijkste onderdelen worden opgebouwd en beproefd. Aansluitend geeft de kwaliteitsmanager zijn goedkeuring. Op deze manier weten we dat er alleen kwaliteitsproducten onze fabriek verlaten.

Kwalificaties en de efficiëntie van het arbeidsproces controleren we vanzelfsprekend regelmatig en leggen alles vast volgens de certificerende instellingen, zoals ISO 9001 – 2000 of volgens het Zwitserse certificaat DIN EN 729-2.



Gecontroleerde kwaliteit. Vanzelfsprekend zijn we ISO 9000-2000 gecertificeerd en beschikken over alle van toepassing zijnde certificeringen. Bijv. EN 729-2.



Lödige Service

De diensten van Lödige Service omvatten niet alleen de Lödige installaties, maar ook installaties van andere fabrikanten. Verder heeft onze service zich uitgebreid met het ombouwen en het renoveren van bestaande installaties.



Uw voordelen

Of het nu gaat om ondersteuning in dagelijks of regelmatig onderhoud, probleemoplossing, reparaties, veiligheidstests of complexe modificaties van een installatie, Lödige Service biedt het volgende:

- service door één aanspreekpunt
- 24 uur per dag bereikbaar
- op individuele eisen een op maat toegesneden onderhoudsplan
- een gekwalificeerd en ervaren serviceteam
- snelle levering van originele onderdelen
- volwaardige ondersteuning in de planning en optimalisatie van het systeem

Wij garanderen:

- maximale systeembeschikbaarheid en betrouwbaarheid
- het voldoen aan alle veiligheids- en gezondheidsvoorschriften
- minimale storingen
- optimale productiviteit en rendement

Onderhoud: referenties

- Aero Groundservices
- British Airways Cargo
- Bahlsen GmbH & Co. KG
- BMW AG
- Danone GmbH
- Deutsche Post AG
- Flughafen Köln/Bonn
- Lufthansa Cargo AG
- MAN AG
- Plane Handling
- Philip Morris GmbH
- Rothe Erde GmbH
- SEW Usocome S. A.
- Vestwood Türen GmbH & Co. KG
- Volkswagen AG

Onderhoud



Eén van de meest belangrijke factoren in een maximale beschikbaarheid en betrouwbaarheid is regelmatig onderhoud. Lödige Service biedt service welke op maat gesneden is op de eisen en wensen van de klant.

Revisering en Modificering



Van tijd tot tijd is het noodzakelijk een bestaande installatie te reviseren en onderdelen die slijtagegevoelig zijn te verwisselen. Het modificeren van installaties kan dan een pre zijn. De service-teams kunnen zulke opgaven uitvoeren zonder dat het productieproces stil ligt.

24-uurs-service



Om korte storingstijden te garanderen, heeft Lödige een 24-uurs-service, welke beschikt over een grote opslag van originele componenten zodat problemen snel oplosbaar zijn.



De toekomst – Lödige EDUC

Onze onderneming neemt zijn verantwoordelijkheid ten opzicht van jongeren zeer serieus. Daarom leiden we een groot aantal jongeren bij onze dochteronderneming EDUC GmbH op.

Duitsland dankt zijn aanzien in de wereld op vlak van kwaliteit niet zomaar. Een wezenlijke factor hiervoor is het zeer professionele opleidingssysteem. De vierjarige intensieve opleiding, verdeeld in theorie en praktijk, is een garantie voor innovatieve ideeën en ontwikkelingen waardoor producten ontstaan die zich in de bestaande markt bewijzen.

Opleiding

EDUC biedt opleidingen voor andere bedrijven en instituten aan. In speciale cursussen worden verscheidene werkervaringen geleerd en uitgewisseld. Alle cursussen zijn op de behoefte van de klant toegesneden.

"No-Barrier" – De productrange van EDUC

In de productrange "No Barrier" zijn verscheidene type van mindervalidenplateaus samengesteld. Deze productranges zijn een ideale basis om de verschillende stadia van het productieproces te begrijpen en te leren. De mindervalidenplateaus kunnen eenvoudig worden geïntegreerd in trappen en entrees van gebouwen. De hoofdkarakteristieken van de installatie zijn het eenvoudig bedieningsgemak, grote betrouwbaarheid, minimaal onderhoud en zeer goede kwaliteit.

SLIDA – Mindervalideplateau met zijgeleiding



De SLIDA is een heffer met zijgeleiding die voor de meeste toepassingen de optimale oplossing is. De installatie kan met een open constructie of met een constructie met veiligheidsglas worden aangeboden.

XERO – Mindervalidenplateau met schaarheftafel



Als alternatief voor de installatie met zijgeleiding hebben we een installatie met een schaarheftafel eronder, de XERO. Afhankelijk van de hefhoogte wordt er gebruik gemaakt van een enkelvoudige, een dubbelvoudige of een drievoudige schaarheftafel. Het mechanische gedeelte wordt door het plateau bedekt.

ESCADOR - Traplift



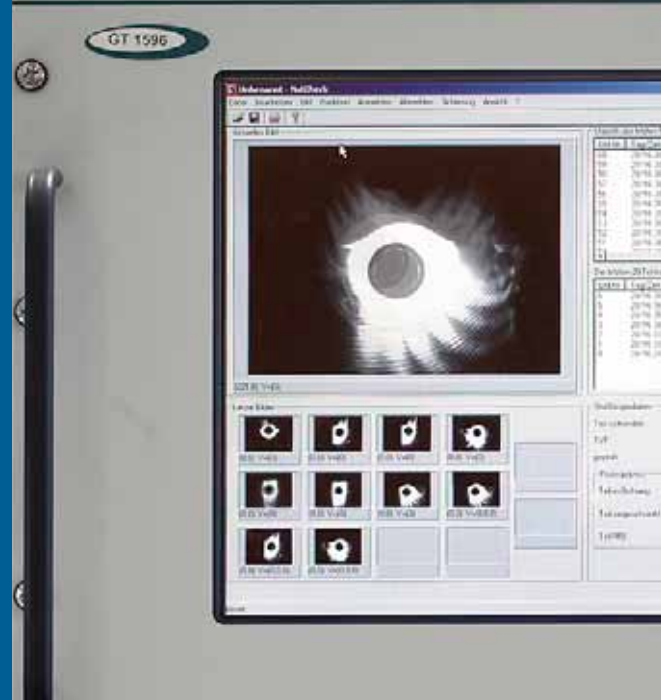
Voor plaatsen waar weinig inbouwruimte is, heeft Lödige een nieuw product ontwikkeld; de ESCADOR. In de ruststand een gewone trap. Meet één druk op de knop verandert de installatie in een hefplateau.



Lödige Automatisering

In 2001 heeft de Lödige familie de onderneming Lödige Automatisering opgericht.

De dochteronderneming van de Lödige groep is gespecialiseerd in digitale beeldherkenningsystemen. Naast de dagelijkse zaken bouwt Lödige Automatisering op zijn eigen vindingrijkheid en investeert in eigen onderzoek en ontwikkeling.



De moderne ondernemingspolitiek concentreert zich op de stijgende productiviteit. Lödige Automation houdt zich voornamelijk bezig met interne processen.

Lödige Automation bezit niet alleen de know-how van digitale beeldherkenningstechniek maar biedt ook de mogelijkheid aan van het leveren van verschillende interfaces voor periphale systeemcomponenten, zoals bijvoorbeeld BUS-systemen, robots en PLC's. Verder ontwikkelt Lödige Automation robotcontrolesoftware.

Een concrete toepassing is de kwaliteitscontrole van aluminium schokbrekers. Gecontroleerd wordt of de boorgaten voor latere bevestiging aanwezig zijn en op de juiste plaats zitten. Dit proces is zeer gecompliceerd vanwege de hoge mate van reflexie van het metaal.

LineEye



LineEye is een 2D of 3D optisch sensorsysteem. Ideaal is de hoge precisie en de frequentie van de sensorische cyclus voor de interne metingen, die nodig zijn om een robot tijdens het productieproces aan te kunnen sturen.

CheckEye



CheckEye maakt het mogelijk om 2D of 3D kwaliteitscontroles uit te voeren. Producten die niet voldoen aan de eisen worden automatisch uit het productieproces gehaald voor ze in het volgende productieproces terechtkomen of uitgeleverd worden.

RobEye



RobEye is een systeem dat in 2D of 3D verschillende posities kan herkennen. Geschikt voor palletisering en het verwerken van goederen.



Een voorbeeld van de onderzoeks- en ontwikkelingsactiviteiten van Lödige Automation betreft de optimalisering van draadloze lasersystemen (YAG-Laser). Dit project wordt tevens door het bondsministerie van ontwikkeling en onderzoek ondersteund.

De draadloze delen bestaan uit het werkstuk dat gemaakt gaat worden, een robot met een stuurunit, een YAG-Laser, een centrale aanstuurunit en een Laserscanner. De hoogfrequentie Laserscanner leidt de YAG-Laser.



ReadEye



ReadEye is een systeem voor optische herkenning van verschillende opschriften (OCR). De automatische herkenning en registratie van bijvoorbeeld letters en figuren, verhoogt de materiaalstroom in geautomatiseerde opslagcentra sterk.

Referenties:

- ALCOA, Soest
- PolyOne, Melle
- Fraunhofer Institut Materialfluss & Logistik, Dortmund
- Philips Medical Systems, Hamburg
- BMW, München & Regensburg
- Gildemeister AG, Bielefeld
- Beiersdorf Tesa, Hamburg
- Benteler AG, Warburg



LogIT

In de afgelopen 20 jaar heeft LogIT GmbH een groot aantal softwareapplicaties ontwikkeld en geïmplementeerd, voor het automatiseren en optimaliseren van lifttechnische processen en materiaalstromen.



Specialisten in de systeemplanning, procesautomatisering, magazijnbeheer en Supply Chain Management werken nauw samen, om individuele eisen van een IT oplossing te combineren.

Door de vele succesvolle afgewikkelde projecten in een brede range van verschillende branches is het LogIT gelukt om bekend te raken met de verschillende werkomgevingen van zijn klanten. Hieronder vallen klanten in de voedingsmiddelenindustrie, chemische industrie, automobielenindustrie, luchtvrachtondernemingen en firma's in de metaalindustrie. De projecten betroffen de automatisering en optimalisering van opslag- en lifttechnieken in distributie- en commissieeringscentra.

Migratie projecten



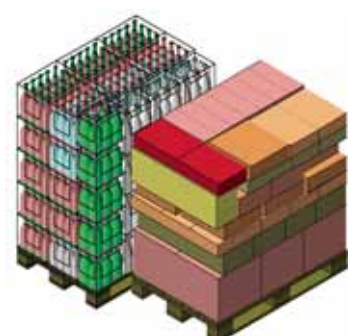
Het overschakelen van de software van het bagagetransportsysteem van het vliegveld van Frankfurt op 4 HP – Cluster, zonder storingen van dagelijkse werkzaamheden, is een bewijs van de kennis en kunde die LogIT in huis heeft. Een aanvullende module geïntegreerd in de bestaande software, om een "Hot Stand-by System" op te bouwen, zodat bij storingen binnen 5 seconden gewisseld kan worden van applicatie.

Cargo Professional



De opslagbeheerssoftware Cargo Professional bestaat uit verschillende modules verdeeld in verschillende niveaus om een automatisch lifttechnisch systeem te realiseren. Oorspronkelijk werd software ontwikkeld voor toepassingen in de Air Cargo industrie maar is van deze aard dat het geschikt is voor iedere industrie.

PackLog



PackLog is een softwarepakket dat gebruikt wordt om het effectief beladen van containers nauwkeurig te berekenen. De basisgegevens voor de calculatie zijn de grootte en het gewicht van het transportgoed. Gelijktijdig berekent het systeem de beladingstijd.



Referenties

- British Airways World Cargo Centre – 35 IT specialisten implementeerden in dit project een complete versie van het softwarepakket Cargo Professional.
- Vestwood, Logistiekcentrum – Log/T leverde de complete IT-infrastructuur, om alle processen en procedures in dit logistiekcentrum voor deuren te controleren en te sturen . De complexe structuur hield de automatisering van alle aspecten van het opslagsysteem, van registratie, sortering en palletisering tot commissionering en verpakken in.
- Verder heeft Log/T tal van klanten waar hun systemen draaien. Hieronder vallen onder andere AEG, Buderus, Linde, Alcatel, STR AG, Zumtobel AG, Viessmann, Swiss Air en KLM.

ManLog



De softwareapplicatie ManLog heeft een mobiele registratie van data in handbediende magazijnen. De kernfuncties van het systeem zijn: het afbeelden van de gehele opslag in een database, gebruikersadministratie, permanente registratie van het opslagbestand, optimalisering van transportopdrachten en de herstelling van commissioneringslijsten.

TruckLog



TruckLog is een sterk softwarepakket dat de werkzaamheden op laadperrons beheert en organiseert. De software heeft de functie om te registreren en te identificeren, van aankomende vrachtwagens, de planning van het laden en lossen en het aanwijzen van een laadperron.



Referentieprojecten



World Cargo Centre, British Airways



Het World Cargo Centre van British Airways op Heathrow in Londen is het grootste project tot nu toe. Het lifttechnische systeem is ontwikkeld op luchtvracht van 800.000 ton per jaar. In het volautomatische systeem is een complete versie van Cargo Professional Software geïmplementeerd. Gebaseerd op het zogenoemde "Lift and Run" principe bereikt het vrachtcentrum, in vergelijking tot het traditionele systeem, 45% hogere goederendoorstrom. Hetzelfde principe werd toegepast op het Cargologic systeem van het vliegveld van Zürich. Met de heropening van de Lufthansa Cargo vrachtterminal op het vliegveld John F. Kennedy in New York in juli 2003 werd het principe voor het eerst op Amerikaanse bodem toegepast.

Logistiek centrum, Vestwood, Mittweida



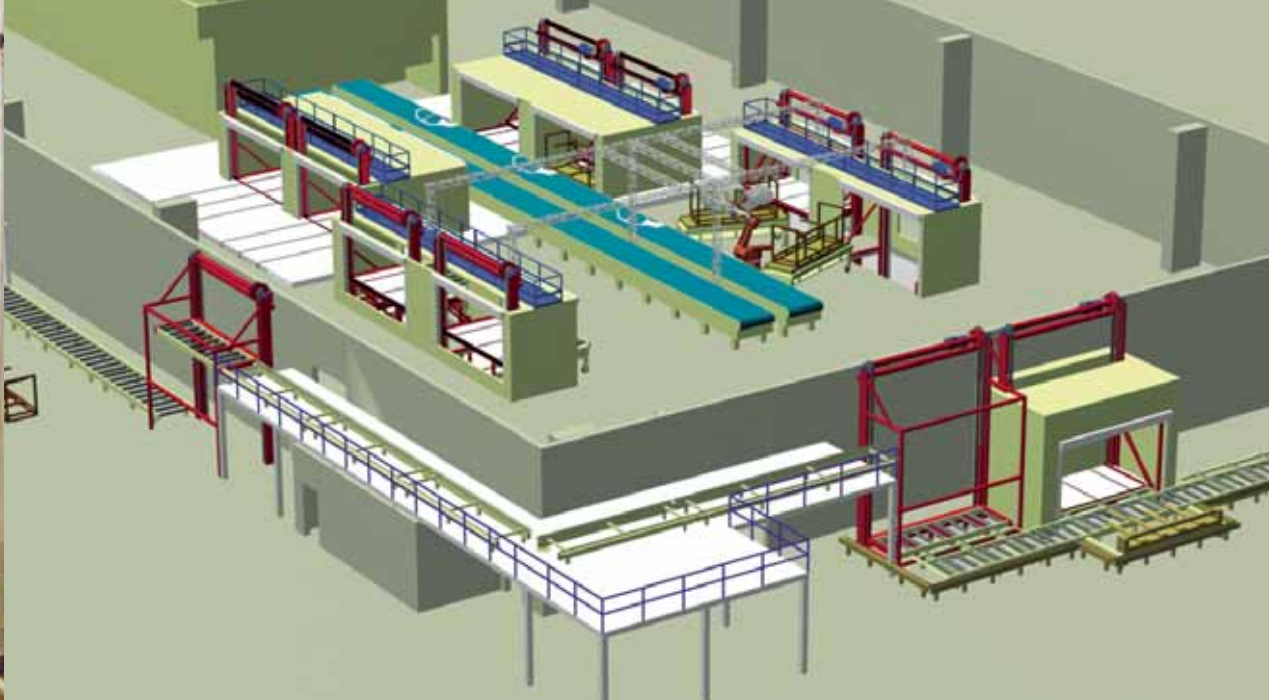
Het logistiekcentrum van Vestwood is een van de meest complexe projecten die Lödige heeft gerealiseerd. Het centrale logistieke centrum in Duitsland heeft een volgeautomatiseerd hoogbouwmagazijn met 5.040 opslagposities en vijf stellingbedieningsvoertuigen, die in één uur 100 paletten met deuren kunnen verwerken.

Het magazijn is in 5 zones verdeeld met een volautomatisch deursorteersysteem, een kozijnsorteerder met geïntegreerde robots waarmee in- of uitgaande producten snel verwerkt kunnen worden.

Press Shop BMW, Dingolfing



Het Lödige systeem voor het verwerken van carrosseriedelen van BMW's Press Shop in Dingolfing is een typische Lödige installatie waarin mechanische apparatuur en beeldherkenningsapplicaties gecombineerd worden met het controlesysteem om aan de hoge eisen te voldoen. Per minuut worden ongeveer 12 delen geperst en op een transportband naar een afnamestation getransporteerd. Van daaruit worden ze in speciale rekken geplaatst. Zodra een rek gevuld is, wordt door middel van een liftstelsel alles naar de kelder verdieping getransporteerd. De gevulde rekken worden vervoerd naar een vrachtwagenlaadzone die zich buiten het gebouw bevindt. Dit systeem heeft het voormalige manier van laden met vorkheftrucks verdrongen, waardoor er een optimalisering heeft plaats gevonden in het effectieve ruimtegebruik en de veiligheid.



Automatische bagageverwerkingssysteem, Alpha Packer, Keulen/Bonn



De ontbrekende schakel in de ketting naar ergonomischere en efficiëntere bagageverwerkingen is het automatisch laden van vliegtuigcontainers. Ondanks dat het een prototype is, heeft Lödige dit doel bereikt op de vliegvelden van Keulen en Bonn. Voor het efficiënt beladen, is een robotarm nodig en een omgevingssysteem dat de laadfrequentie op peil houdt.

Naar aanleiding van de gegevens die het beeldherkenningsysteem LineEye ter beschikking stelt, genereert een draaisorteerder een bepaalde beladingfrequentie. Een tweede camera-systeem stelt de beschikbare ruimte in de container (ULD) vast en een snelle computer Algorithmus bepaald de optimale posities voor ieder apart bagagestuk.

Speciale goederenliften, Bille, Steinhagen



De afbeelding geeft een bijzonder goederenlift weer in een fabriek voor worsten. Om het interne verkeer te reduceren, het gebruik van het werkoppervlak te optimaliseren en het goederentransport te versnellen is een goederenlift geïnstalleerd in plaats van een traditionele hellingbaan. Alle in- en uitkomende goederen worden via deze liften vervoerd naar het laadperron en de daarboven liggende vijf verdiepingen.

Technische data:
 Hefvermogen 5 ton
 Hefhoogte 9,5 meter
 Drie kooitoegangen
 (Een voor het laadperron en twee voor het interne transport)

Schaarheftafel, Weber, Markdorf



In Markdorf worden met een Lödige schaarheftafel volgeladen vrachtwagens direct naar de gewenste verdieping gebracht om gelost te worden. Door deze oplossing hoeven de vrachtwagens niet meer op de begane grond gelost en de goederen apart met een lift naar de gewenste verdieping gebracht te worden. Hierdoor wordt veel tijd bespaard en efficiënter gewerkt.

De vrachtwagenheffer heeft een hefcapaciteit van 50 ton en een hefhoogte van 9 meter. Deze techniek wordt voornamelijk toegepast in de automobiellindustrie en in theaters.





Lödige Fördertechnik GmbH

Hoofdkantoor

Lödige Fördertechnik GmbH
Wilhelm-Lödige-Str. 1
34414 Warburg
Telefon: +49.5642.702-0
Telefax: +49.5642.702-111
E-mail: info@loedige.com

Dochterondernemingen:

Lödige Automation GmbH
Wilhelm-Lödige-Str. 3
34414 Warburg
Telefon: +49.5642.702-0
Telefax: +49.5642.702-400
E-mail: automation@loedige.com

EDUC GmbH
Wilhelm-Lödige-Str. 7
34414 Warburg
Telefon: +49.5642.702-306
Telefax: +49.5642.702-262
E-mail: educ@loedige.com

LogIT GmbH
Siemensstrasse 20
63263 Neu-Isenburg
Telefon: +49.6102.7159-0
Telefax: +49.6102.7159-11
E-mail: logit@loedige.com

Lödige (United Kingdom) Ltd.
11 High Street
Egham, Surrey, TW20 9EA
Telefon: +44.178.447.1429
Telefax: +44.178.447.1392
E-mail: uk@loedige.com

Lödige Integral Ltd.
11 High Street
Egham, Surrey, TW20 9EA
Telefon: +44.178.447.1429
Telefax: +44.178.447.1392
E-mail: integral@loedige.com

Lödige Benelux
Kasteleinenkampweg 14
NL-5222 AX 's-Hertogenbosch
Telefon: +31.73.624.93-00
Telefax: +31.73.624.93-10
E-mail: benelux@loedige.com

Lödige (Zwitzerland) AG
Bäulerstrasse 20
CH-8152 Zürich-Glattbrugg
Telefon: +41.1.818.76-76
Telefax: +41.1.818.76-79
E-mail: swiss@loedige.com

Lödige Singapore Pte., Ltd.
c/o 143 Cecil Street
#07-03/04 GB Building
Singapore 069 542
Telefon/Fax: +65.6582.2991
E-mail: singapore@loedige.com

Lödige USA, Inc.
Corporate Office
223 Hallock Road
Stony Brook, NY 11790
Telefon: +1.631.467-1314
Telefax: +1.631.467-1342
E-mail: useast@loedige.com

Lödige USA, Inc.
5758 W. Century Blvd.
Los Angeles, CA 90045
Telefon: +1.949.388.6507
Telefax: +1.949.203.2128
E-mail: uswest@loedige.com

